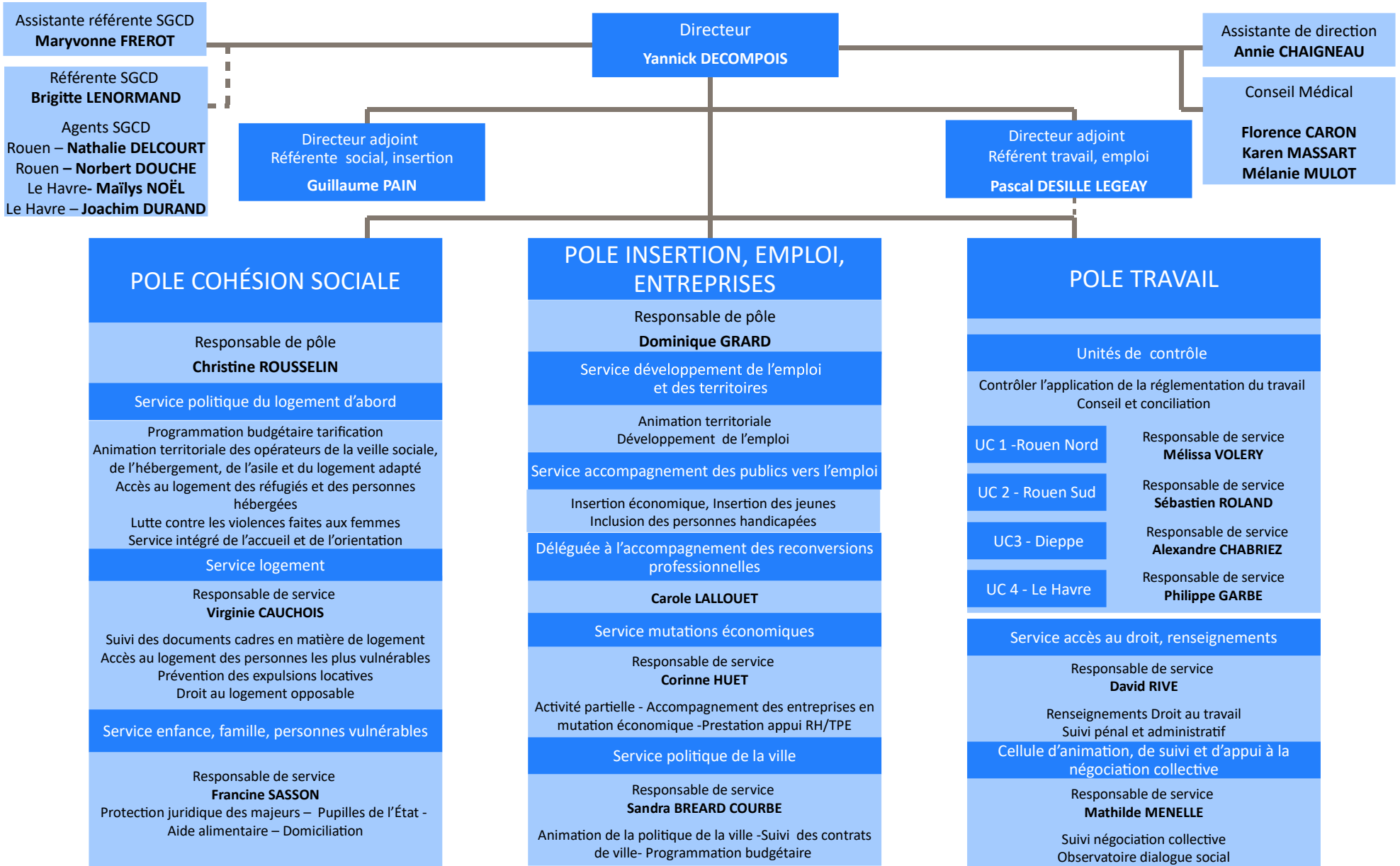


ORGANIGRAMME DE LA DIRECTION DÉPARTEMENTALE EMPLOI, TRAVAIL, SOLIDARITÉS DE LA SEINE - MARITIME

ORGANIGRAMME GENERAL

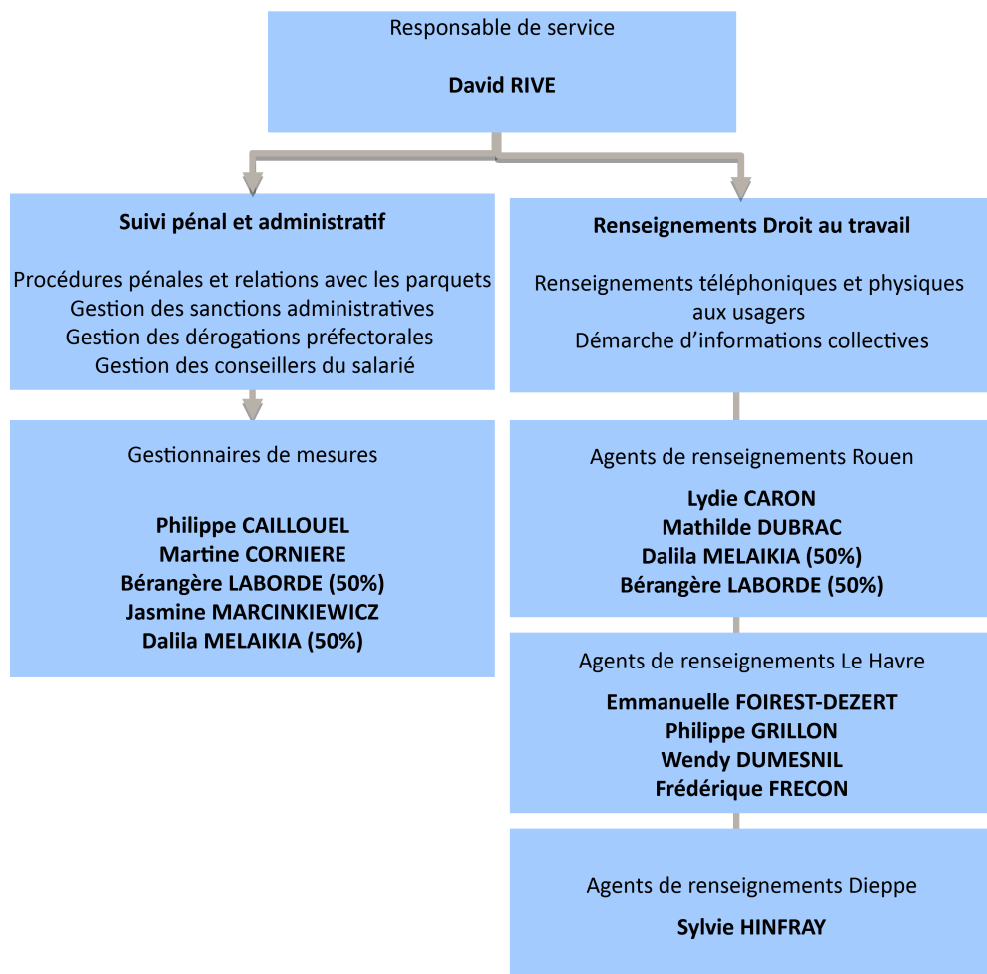


POLE TRAVAIL – UNITES DE CONTROLE



POLE TRAVAIL - SERVICE ACCES AU DROIT RENSEIGNEMENTS / CELLULE D'ANIMATION, DE SUIVI ET D'APPUI A LA NEGOCIATION COLLECTIVE

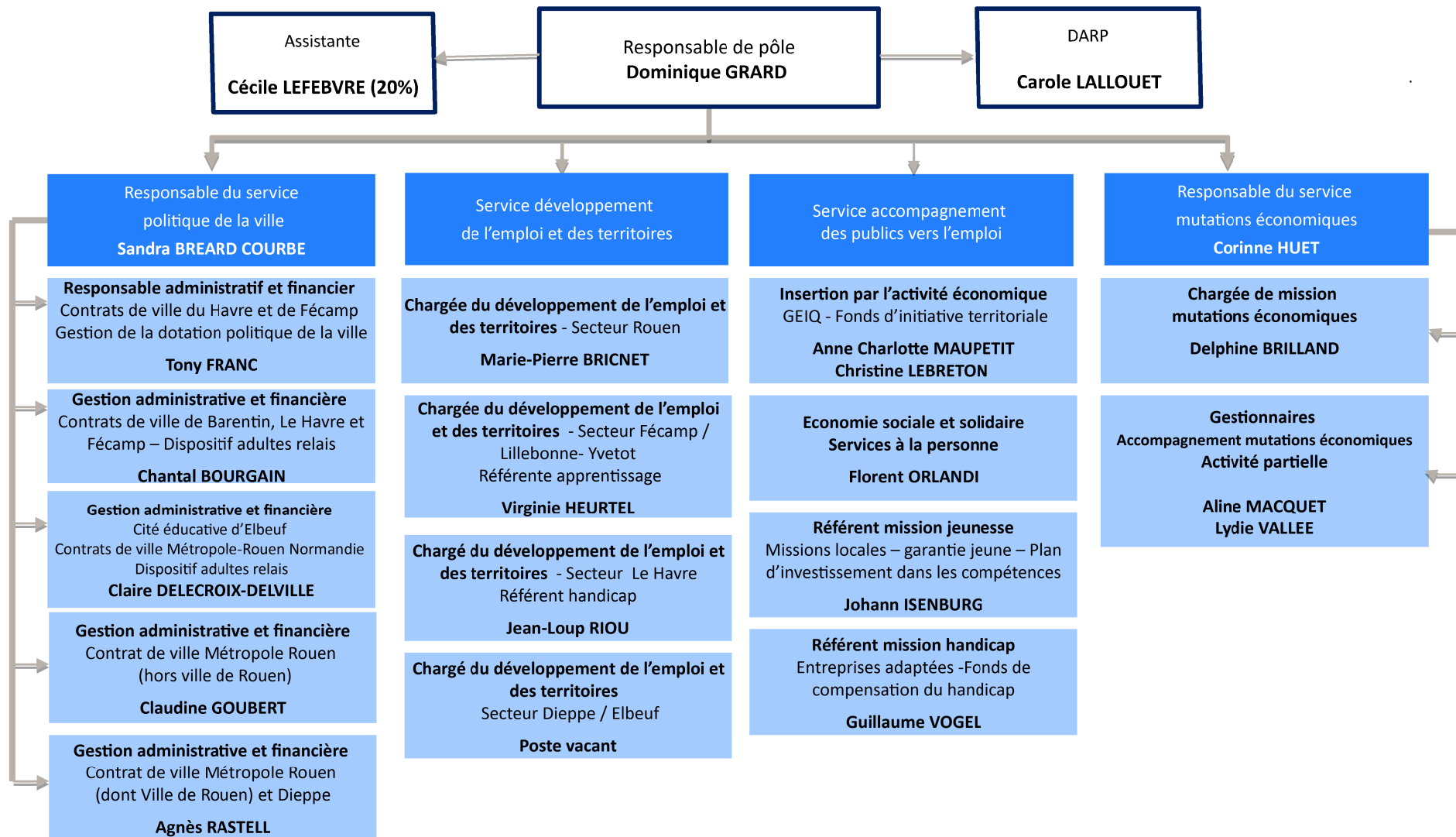
Service accès au droit et renseignements



Cellule d'animation, de suivi et d'appui à la négociation collective



POLE INSERTION, EMPLOI, ENTREPRISES



POLE COHESION SOCIALE

Responsable de pôle
Christine ROUSSELIN

Assistantes
Fatiha CHETITAH
Béatrice MAUGER

Service Politique du logement d'abord

Référente territoriale
Rouen Dieppe
Référente logement adapté
Véronique PETITJEAN

Gestionnaire administratif
et budgétaire
Sylvie LASNON

Référente territoriale
Rouen Yvetot – référente
logement accompagné
Mathilde RECHER

Gestionnaire administratif
et budgétaire
Charlotte ETIENNE

Référent territorial
Rouen Elbeuf
Référent hébergement
Sébastien CREPIN

Gestionnaire administratif
et budgétaire
Valérie LENOIR

Référente territoriale
Le Havre Fécamp
Référent asile
Marie-Eve HAEFFELIN

Gestionnaire administratif
et budgétaire
Isabelle RICHER

Relogement des personnes hébergées (asile, hébergement
généraliste) - Commissions fluidité
Karine SEME-VALENTIN
Anaïs HARDY

Suivi statistique de l'activité hébergement insertion
Gestionnaire administratif et budgétaire (ADOMA)

Franck LECOINTRE

Responsable Service Logement

Virginie CAUCHOIS

Pilotage et gestion du contingent préfectoral
Gaëlle GLOAGUEN

Suivi des relogements sur le contingent préfectoral
Pascale BONAY
Fatma DJOUBRI

Droit au logement opposable
Hélène LEBIELLE
Corinne SCHULTZE

Animation du dispositif de prévention des expulsions
locatives
Laetitia SCHOLLE

Gestionnaires prévention des expulsions locatives
Djamila KHALI
Hélène MINET
Maria PEYREGNE
Marie-Christine THIBAUT

Responsable Service Enfance, famille, personnes vulnérables

Francine SASSON

Chargée de mission personnes vulnérables
Auriane COTHENET

Cécile LEFEBVRE
Assistante (80%)